

Die bayerische Mittelschule – eine weiterführende Schule mit vielfältigen Angeboten



Ziele der Mittelschule

Vermittlung fundierter Grundlagen


- **Sozial- und Selbstkompetenz, Lernkompetenz**
- **Breite Allgemeinbildung und Grundwissen**
- **Kernkompetenzen in Mathematik, Deutsch und Englisch**
- **Intensive und häufige Wiederholungsphasen**
- **Lebensbezug und Praxisnähe (konkret-anschaulich)**

Vertiefte Berufsorientierung

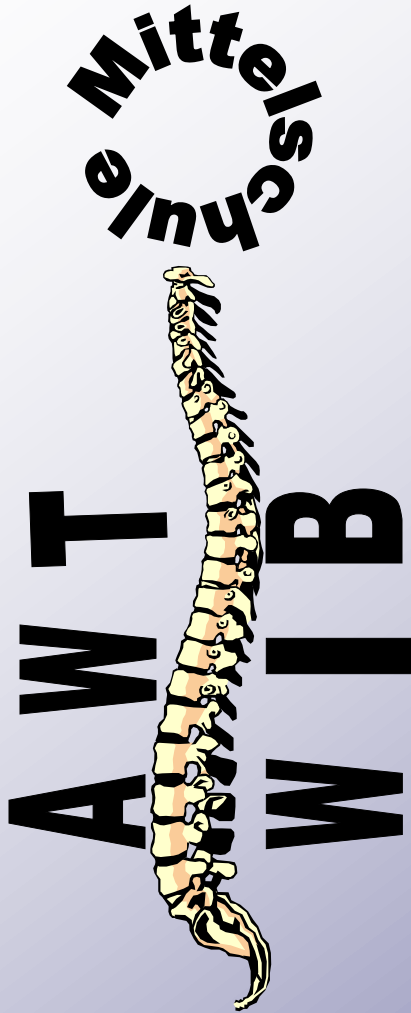
- **Anschluss- und Aufstiegsmöglichkeiten**
- **Steigerung der Ausbildungsreife auf jedem Leistungsniveau**

Persönlichkeitsentfaltung

- **Wahlpflichtfächer (BoZ – Berufsorientierender Zweig)**
- **Talente finden und fördern (Taff)**
- **Schulprofil ⇒ AGs**

<p>G Geschichte P Politik G Geographie</p>	<p>Musik/Kunst</p>	<p>Technik „Werken“</p>
<p>N Natur u und T Technik</p>	<p>Religion/Ethik Sport I Informatik</p>	<p>W Wirtschaft K Kommuni- kation</p>
<p>W Wirtschaft i (und) B Beruf</p>		<p>E Ernährung S Soziales</p>
<p>Deutsch</p>	<p>Mathematik</p>	<p>Englisch</p>

Arbeit-Wirtschaft-Technik Rückgrat der Mittelschule



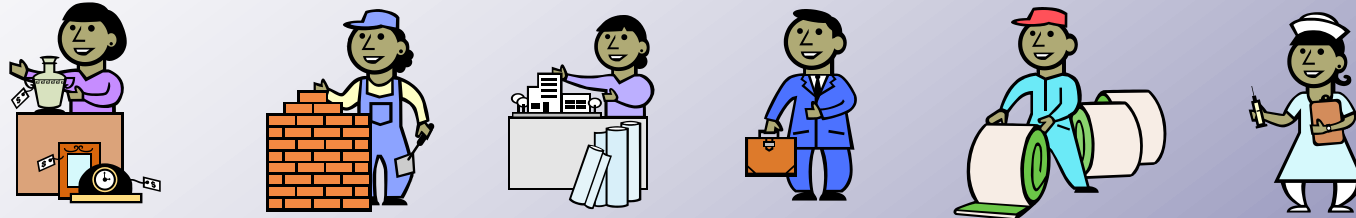
- **Vertiefte Berufsorientierung**
- **Erprobung der eigenen Fähigkeiten im praktischen Tun**
- **erleichterter Übergang ins Berufsleben**
- **fundierte theoretische und arbeitspraktische Grundkenntnisse**

Möglichkeiten innerhalb der Mittelschule



Die Mittelschule – eine Schulart mit vielen Möglichkeiten!

Die Mittelschule führt zielstrebig zum Beruf



Duale Ausbildung in Berufsschule / Betrieb
(evtl. Mittlerer Bildungsabschluss / QuaBi)

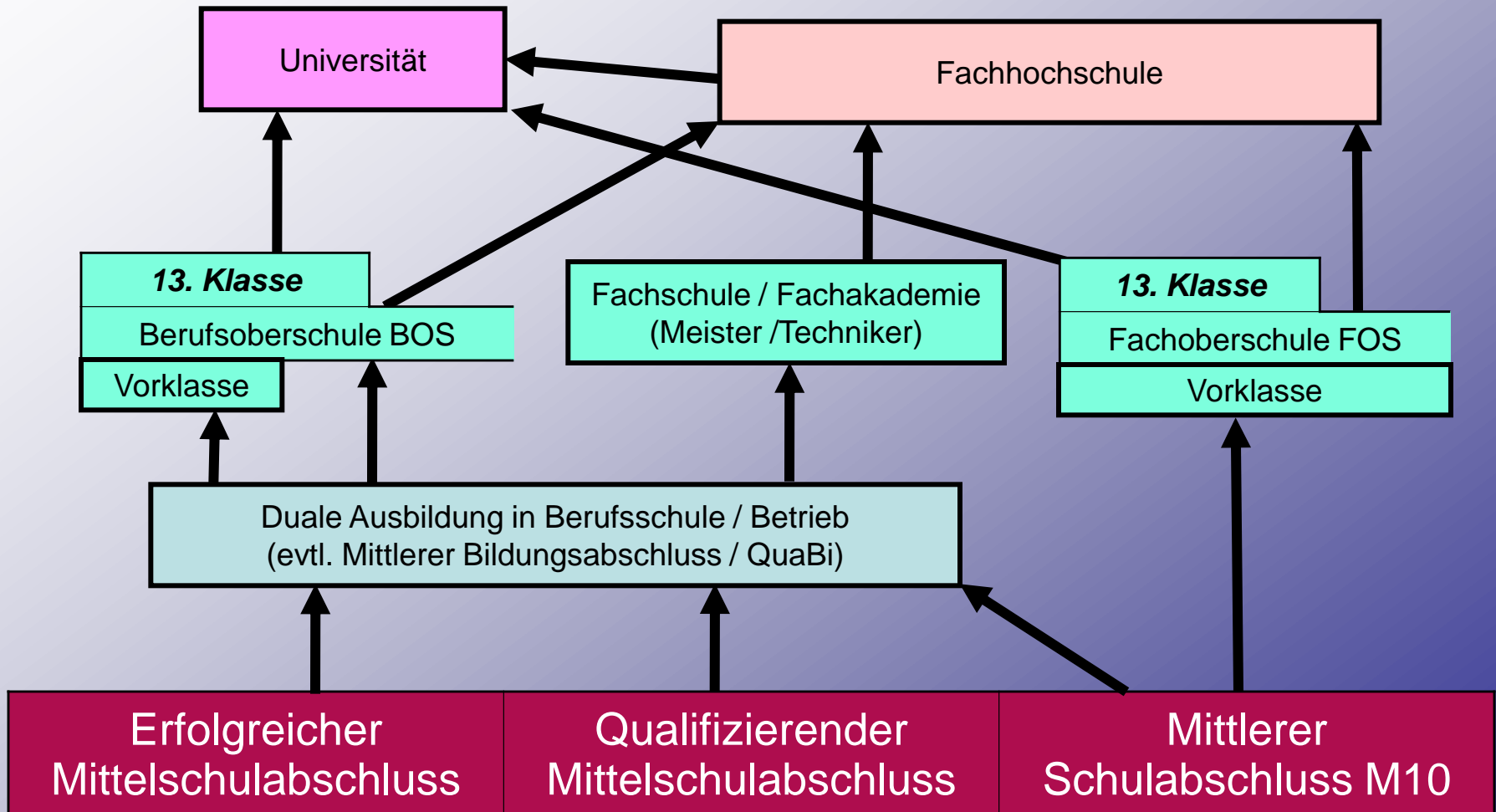
Erfolgreicher
Mittelschulabschluss

Qualifizierender
Mittelschulabschluss

Mittlerer
Bildungsabschluss M10

... und legt den Grundstein für
lebenslanges Lernen und Weiterbildung

Die Mittelschule eröffnet viele Wege



Die Mittelschule

... Integration
& Inklusion

Individuelle Förderung aller Anlagen und Talente!

Angebot der
Ganztagsklasse

Profilbildung

Individuelle
Förderung

Kooperationen

Sozial- und
Arbeitsverhalten

Vernetzung mit:
Jugendhilfe/JAS
Externe Bildungsträger
Bundesagentur für Arbeit
Berufliche Schulen
Arbeitskreis Schule *Wirtschaft*
Kammern – Betriebe
Vereine ...

Klassenleiterprinzip
nachhaltige Begleitung
der Schülerinnen und
Schüler (Weiterführung
des Grundschulprinzips)

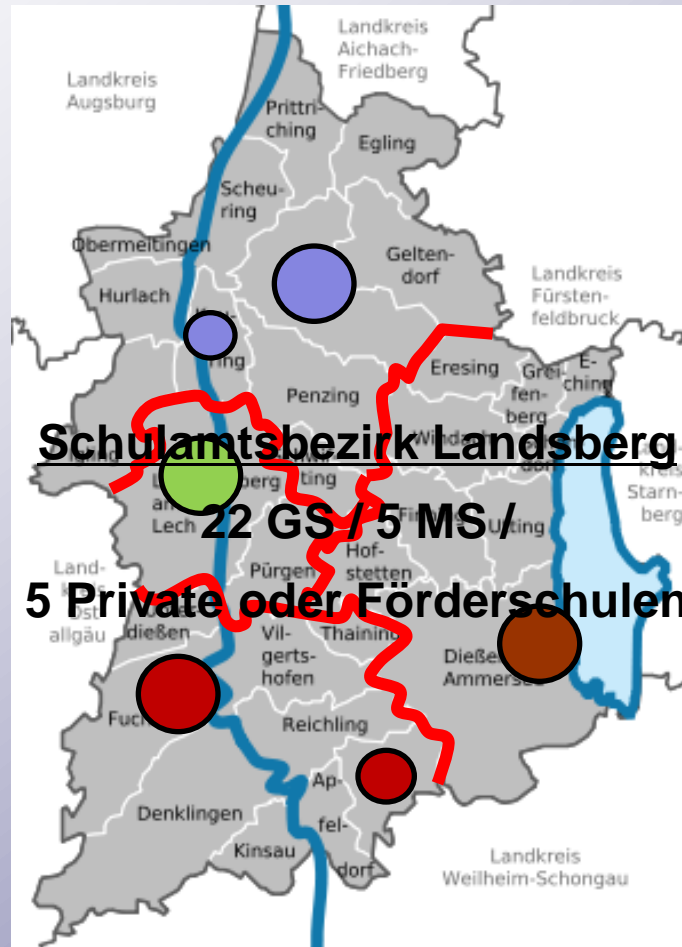
Mittelschule Kaufering

Grund- und Mittelschule Weil



Mittelschule Landsberg

[https://taeumer.de/mittelschule-landsberg-neubau-
klassentrakt-mit-aula/](https://taeumer.de/mittelschule-landsberg-neubau-
klassentrakt-mit-aula/)



Johann-Bapitst-Baader-Mittelschule Fuchstal (Rott)



Carl-Orff-Grund- und Mittelschule Dießen



Johann-Bapitst-Baader-Mittelschule Fuchstal (Rott)
buero@schule-fuchstal.de ☎ 08243/90130

TAFF

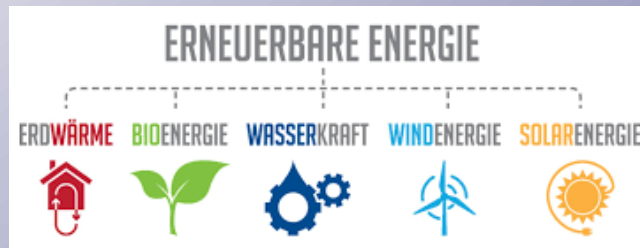
Umwelt

MINT

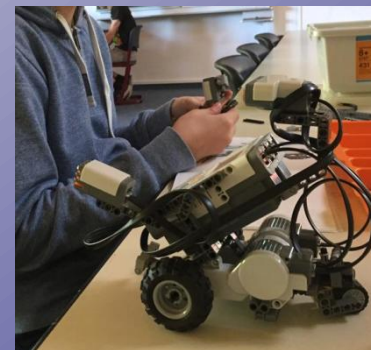


GemüseAckerdemie

<https://www.gemueseackerdemie.de/>



<https://um.baden-wuerttemberg.de/de/energie/erneuerbare-energien/>



MINT